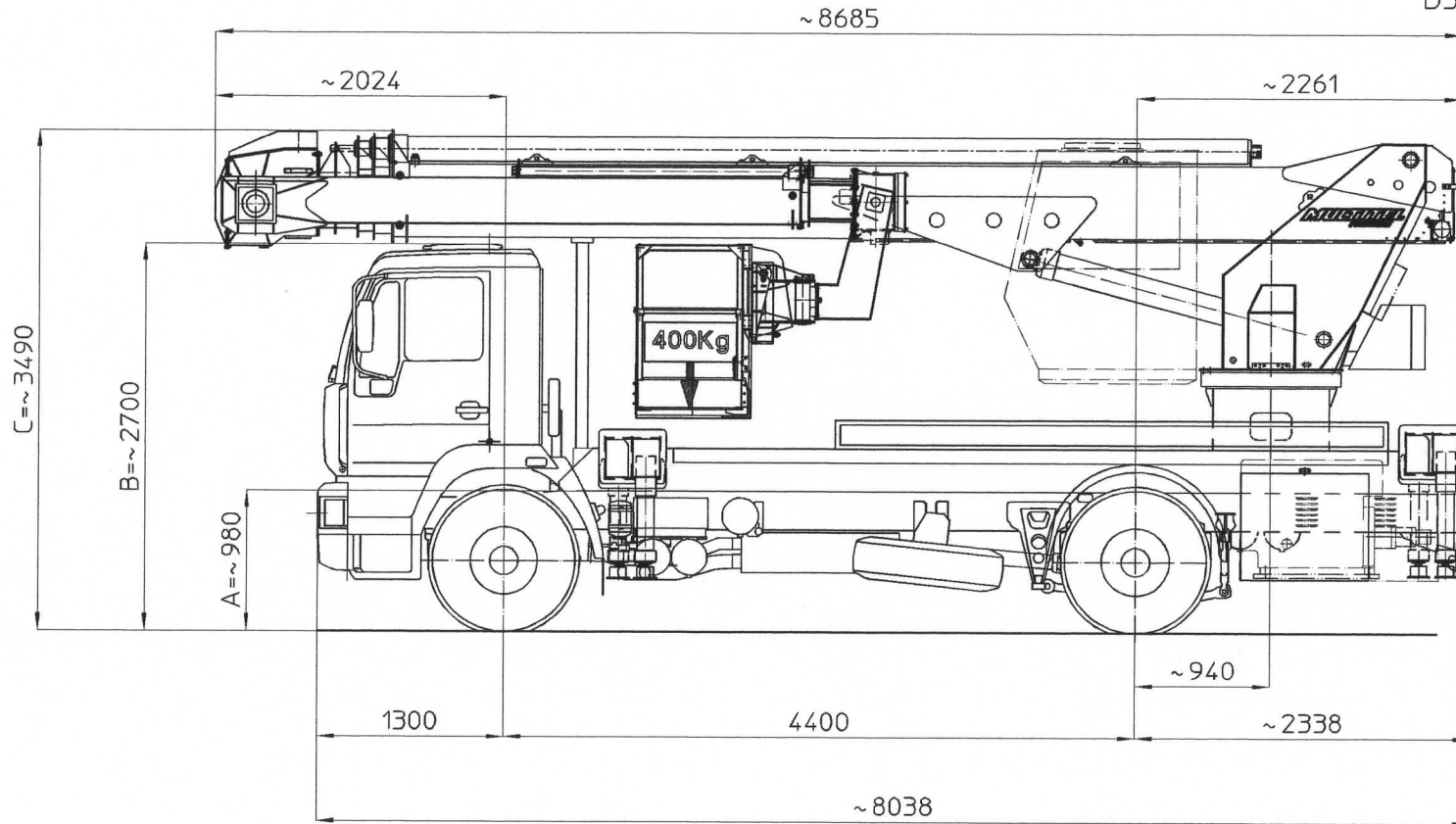


MULTITEL J 335 ALU - MAN 18.285 LLLC

Ente	Rev.	Descrizione	Data	Dis.	Contr.	Ap.AQ
MRK	0	EMISSIONE	25-07-01	W.B.		
INGOMBRO - SCHEDA 54/1 - Rev. 0 - 15/12/00						

D31732



Le quote A-B sono relative alle dimensioni dell'autocarro, quindi devono essere verificate sullo stesso.
La quota C (altezza totale) e' subordinata alle quote A-B.

Les cotes A-B sont relatives aux dimensions du porteur, donc elles doivent être vérifiées sur le porteur même.
La cote C (hauteur totale) est subordonnée aux cotes A-B.

The dimensions A-B are related to the truck sizes, therefore they must be verified.
The dimension C (total height) is subject to A-B.

Die Abmessungen A-B betreffen die Fahrzeugmasse, daher sollen sie geprüft werden.
Die Abmessung C (Gesamthöhe) hängt von A-B Abmessungen ab.

	TYPE DE STABILISATION	CHARGE NACELLE (kg)	
		400 kg	280 kg
COURBES DE TRAVAIL	GABARIT	D29188	
	1/2 POUTRE		
	EXT. TOTALE	D33761	
	SOUS PONT		
DESS. STABILISATION		D30477	
CHASSIS CABINE	1 ^{re} ESSIEU	2 ^{de} ESSIEU	
POIDS A VIDE	3460 kg.	2040 kg.	
CHARGE MAXI	7100 kg.	11600 kg.	
P.T.A.C.		18300 kg.	
NOTES:			

STABILIZZAZIONE PER AUTOCARRO CON PTT <= 19 TON.

E LARGHEZZA MASSIMA 2500mm.

STABILISATION POUR VEHICULES PTAC <= 19 TON.

ET LARGEUR MAXI 2500mm.

TRUCK STABILISATION FOR GVW <= 19 TON.

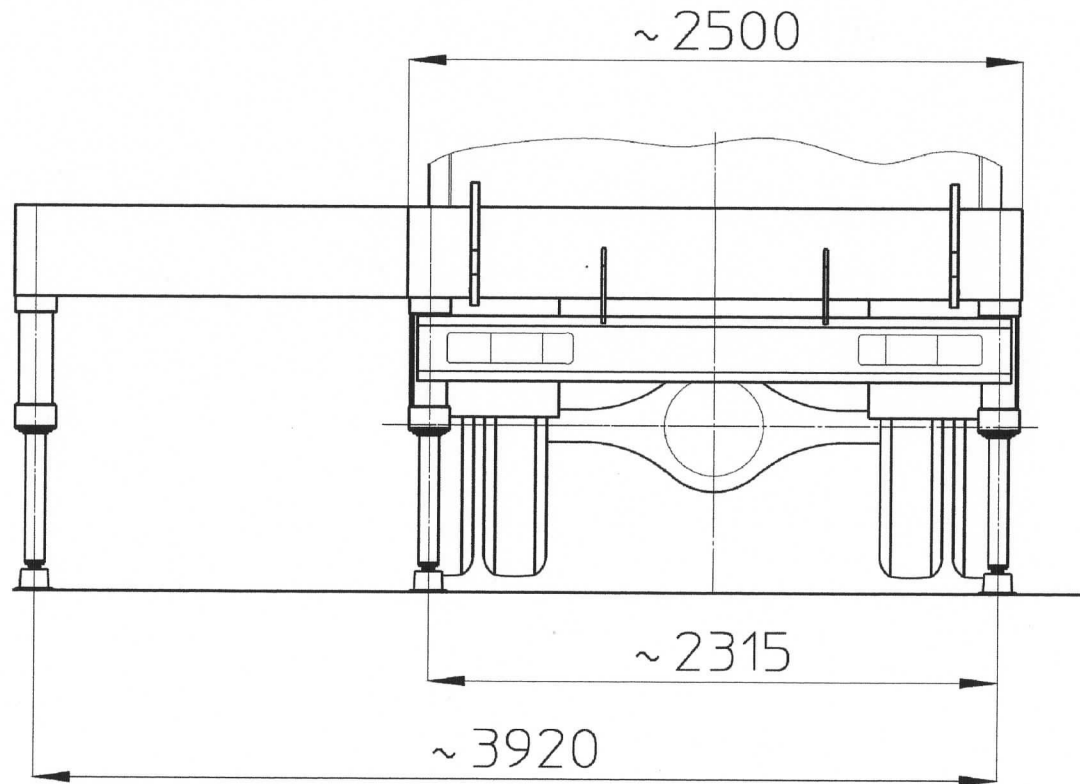
AND MAX WIDTH 2500mm.

ABSTUTZUNG FUR FAHRZEUG MIT GES. GEWICHT <= 19 TON.

UND MAX. BREITE 2500mm.

Ente	Rev.	Descrizione	Data	Dis.	Contr.	Ap.A0
MRK	0	EMISSIONE	23-06-01	W.B.		
INGOMBRO - SCHEDA 54/1 - Rev. 0 - 15/12/00						

D30477

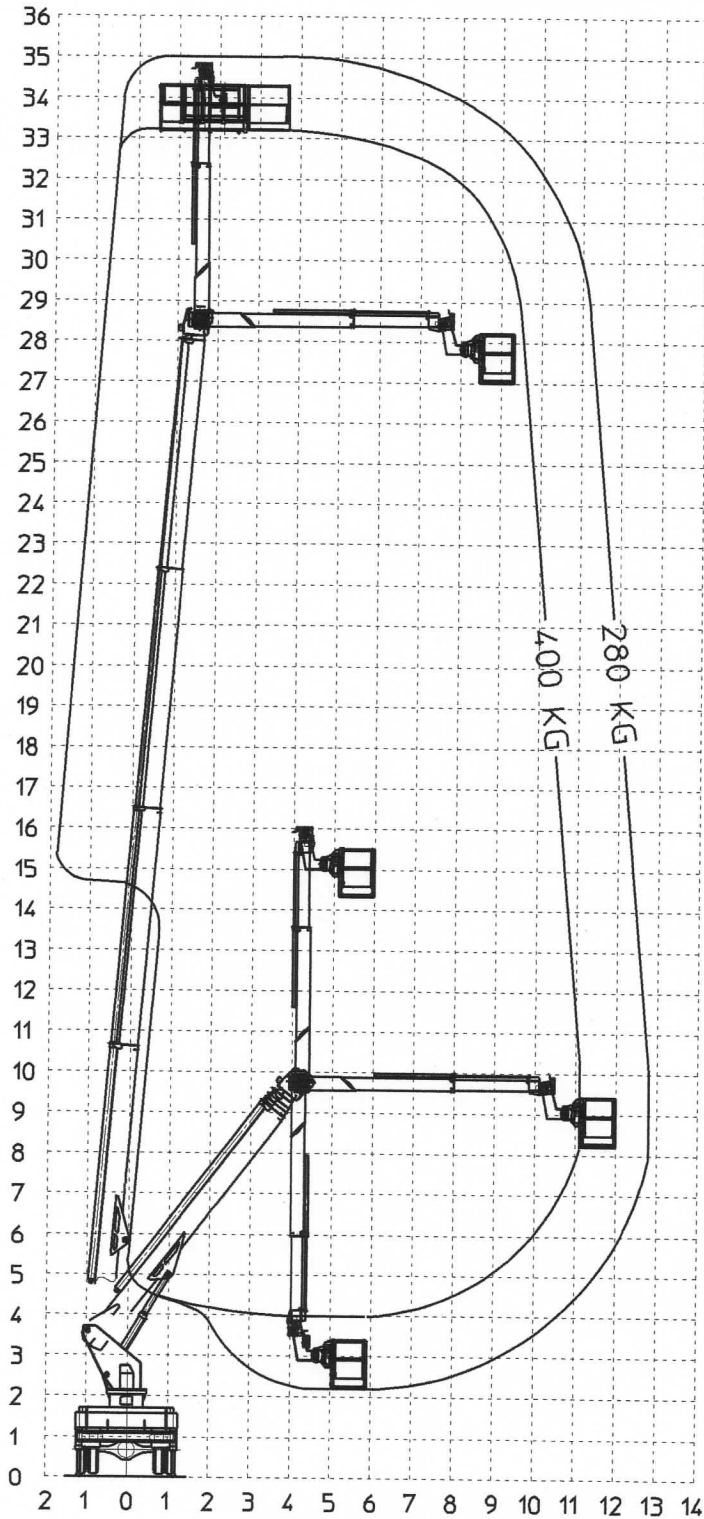


MULTITEL J335 ALU

D29188

Ente	Rev.	Descrizione	Data	Dis.	Contr.	Ap.A0
MRK	0	EMISSIONE	23-06-01	W.B.		
DIAGRAMMA - SCHEDA 54/2 - Rev. 0 - 15/12/00						

	400 Kg	280 Kg
SBRACCIO DI LAVORO	11,1 m ±5%	12,8 ±5%
WORKING OUTREACH	11,1 m ±5%	12,8 ±5%
DEPORT DE TRAVAIL	11,1 m ±5%	12,8 ±5%
SEITLICHE REICHWEITE	11,1 m ±5%	12,8 ±5%



MULTITEL J 335 ALU

D33761

Ente	Rev.	Descrizione	Data	Dis.	Contr.	Ap.A0
MRK	0	EMISSIONE	27-01-03	W.B.		
DIAGRAMMA - SCHEDA 54/2 - Rev. 0 - 15/12/00						

400 Kg

280 Kg

SBRACCIO DI LAVORO	19.8 m ±5%	22 m ±5%
WORKING OUTREACH	19.8 m ±5%	22 m ±5%
DEPORT DE TRAVAIL	19.8 m ±5%	22 m ±5%
SEITLICHE REICHWEITE	19.8 m ±5%	22 m ±5%

